

CANOVAMAX, A BASE DI ARGIRELLINA, RAPPRESENTA L'ALTERNATIVA COSMETICA ALLA TOSSINA BOTULINICA. L'ARGIRELLINA È UN ESAPEPTIDE COMPOSTO DA AMINOACIDI ESSENZIALI E I TEST DI SICUREZZA IN VIVO E IN VITRO HANNO DIMOSTRATO LA TOTALE ASSENZA DI CITOTOSSICITÀ E IRRITAZIONE.

CANOVAMAX

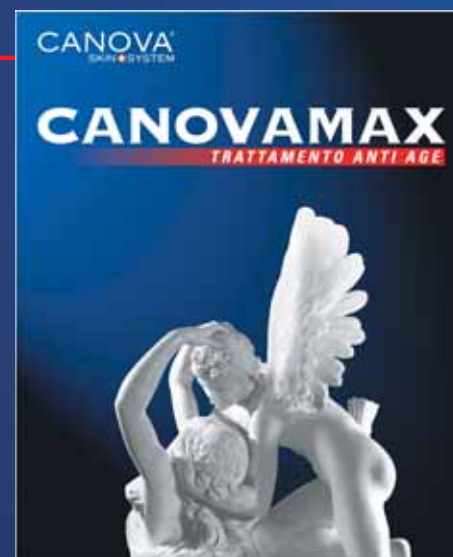
MASCHERA AD USO PROFESSIONALE

Maschera per uso professionale. Produce una distensione delle rughe più fini del volto grazie al rilassamento della muscolatura superficiale.

A base di Acetyl Hexapeptide-3.

Modalità d'uso

- Applicare sul viso (collo/scollato) precedentemente struccato e deterso la pasta ottenuta, distendendola in modo omogeneo.
- Mantenere l'applicazione per 40 minuti.
- Rimuovere la maschera.
- Sciacquare con acqua o soluzione fisiologica.
- Applicare ESADERM crema viso e LICOPEN contorno occhi.



KATALISING A

SOLUZIONE CATALIZZANTE

Soluzione ad uso professionale a base di catalizzatori specifici, aloe vera, uva ursina, centella asiatica, ippocastano, elicriso, vitamina C legata al magnesio e Acetyl Hexapeptide-3.

Modalità d'uso

Da utilizzare nella preparazione della maschera CANOVAMAX. Dopo aver mescolato CANOVAMAX FASE 1 (polvere) e CANOVAMAX FASE 2 (soluzione), aggiungere 120 gocce (tre pipette intere) di KATALISING A soluzione catalizzante, continuando a mescolare.



ESADERM

CREMA VISO ANTIAGING AD USO DOMICILIARE

Trattamento intensivo anti age. A base di urea, uva ursina, alga bruna, centella asiatica, proteine del grano, vitamina c legata al magnesio e Acetyl Hexapeptide-3. Distende le piccole rughe e conferisce alla pelle un aspetto giovane, morbido, idratato. Consente inoltre di prolungare gli effetti di CANOVAMAX.

Modalità d'uso

Dopo aver ben deterso e struccato il viso, applicare un leggero strato di crema, poi massaggiare per circa un minuto. Applicare due volte al giorno, mattina e sera.

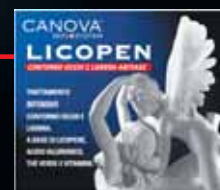
LICOPEN

CONTORNO OCCHI E LABBRA ANTIAGE AD USO DOMICILIARE

Trattamento intensivo contorno occhi e labbra. A base di licopene, urea, uva ursina, acido ialuronico, thé verde e vitamine.

Modalità d'uso

Dopo aver ben deterso e struccato il viso, applicare un leggero strato di LICOPEN, poi massaggiare per circa un minuto. Applicare una volta al giorno, alla sera.



GENNAIO 2007 C-501007

CANOVA®
SKIN+SYSTEM

CANOVAMAX

ANTI AGE

CANOVAMAX

Maschera per uso professionale. Produce una distensione delle rughe più fini del volto grazie al rilassamento della muscolatura superficiale. A base di Acetyl Hexapeptide-3.



KATALISING A

Soluzione a base di Acetyl Hexapeptide-3 e di catalizzatori enzimatici che amplificano l'effetto di CANOVAMAX.

IL TRATTAMENTO
COMPLETO PER
RINGIOVANIRE IL
VOLTO IN MODO
SEMPLICE E
INDOLORE, CON
RISULTATI
EVIDENTI E
DURATURI NEL
TEMPO

CANOVAMAX

ANTI AGE

CANOVAMAX FASE 1

POLVERE

Ingredienti: diatomaceous earth, algin, calcium sulfate, tetrasodium pyrophosphate.

CANOVAMAX FASE 2

SOLUZIONE

Ingredienti: aqua, urea, glycerin, sodium hyaluronate, propylene glycol, acetyl hexapeptide - 3, arctostaphylos uva ursi, Macrocystis pyrifera extract, centella asiatica extract, hydrolyzed wheat protein, acetyl hexapeptide - 3, magnesium ascorbyl phosphate, niacinamide, trideceth-9, Peg-40 hydrogenated castor oil, parfum, diazolidinyl urea, tetrasodium edta, methylparaben, pvp, polysorbate 20, propylparaben.

ARGIRELLINA

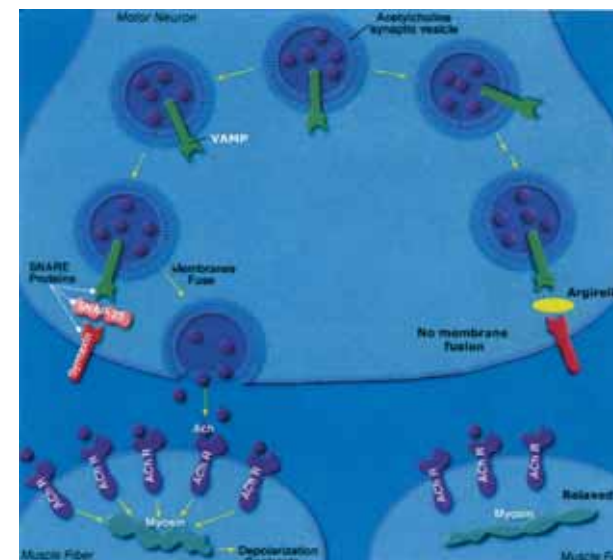
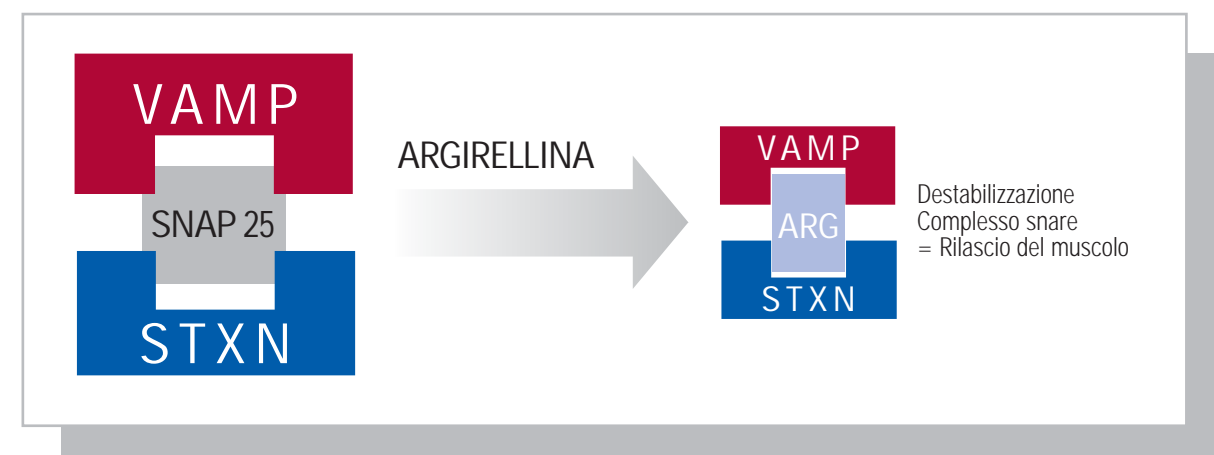
Tra i principi attivi vi è un biopeptide botulino-simile (Acetyl Hexapeptide-3) con proprietà antiaging, ottenuto mediante tecnologie avanzate di sintesi.

Per la sua azione:

- Riduce la profondità delle rughe
- Previene l'invecchiamento della pelle
- Agisce sul meccanismo biochimico della formazione delle rughe
- Regola la sovrapproduzione di catecolamine

MECCANISMO D'AZIONE

Riduce l'ancoraggio delle vescicole contenenti Acetilcolina alla membrana pre-sinaptica attenuando la formazione del complesso ternario SNARE. La riduzione nel rilascio di catecolamine è indicatore della potente attività antirughe di questo esapeptide. Immagini topografiche della pelle prima e dopo trattamento di 30 giorni hanno evidenziato la significativa riduzione della profondità delle rughe.



COMPETIZIONE
DELL'ARGIRELLINA CON
LA PROTEINA SNAP 25
NELLA FORMAZIONE
DEL COMPLESSO SNARE

PREPARAZIONE ED USO



Mescolare in un recipiente largo CANOVAMAX FASE 1 polvere e CANOVAMAX FASE 2 soluzione, servendosi di una spatola o abbassalingua, fino all'ottenimento di una pasta omogenea. Aggiungere al preparato tre pipette intere di KATALISING A, soluzione contenente catalizzatori enzimatici che potenziano l'effetto di CANOVAMAX. L'uso di KATALISING A è facoltativo. Applicare la pasta omogenea ottenuta con una spatola sul viso/collo/decolleté in modo uniforme. La maschera si solidifica in 10/15 minuti, ma occorre tenerla in posa per 40 minuti.



Durante il tempo di posa, i principi attivi di CANOVAMAX penetrano nella pelle. I principi attivi sono costituiti da:

- Urea
- Acido ialuronico
- Uva ursina
- Alga bruna
- Centella asiatica
- Proteine del grano
- Vitamina C legata al magnesio
- Acetyl Esapeptide-3



Dopo 40 minuti, rimuovere la maschera e ripulire il viso dai residui.



Dopo aver ben sciacquato la pelle, applicare sul viso la crema ESADERM e il contorno occhi LICOPEN.